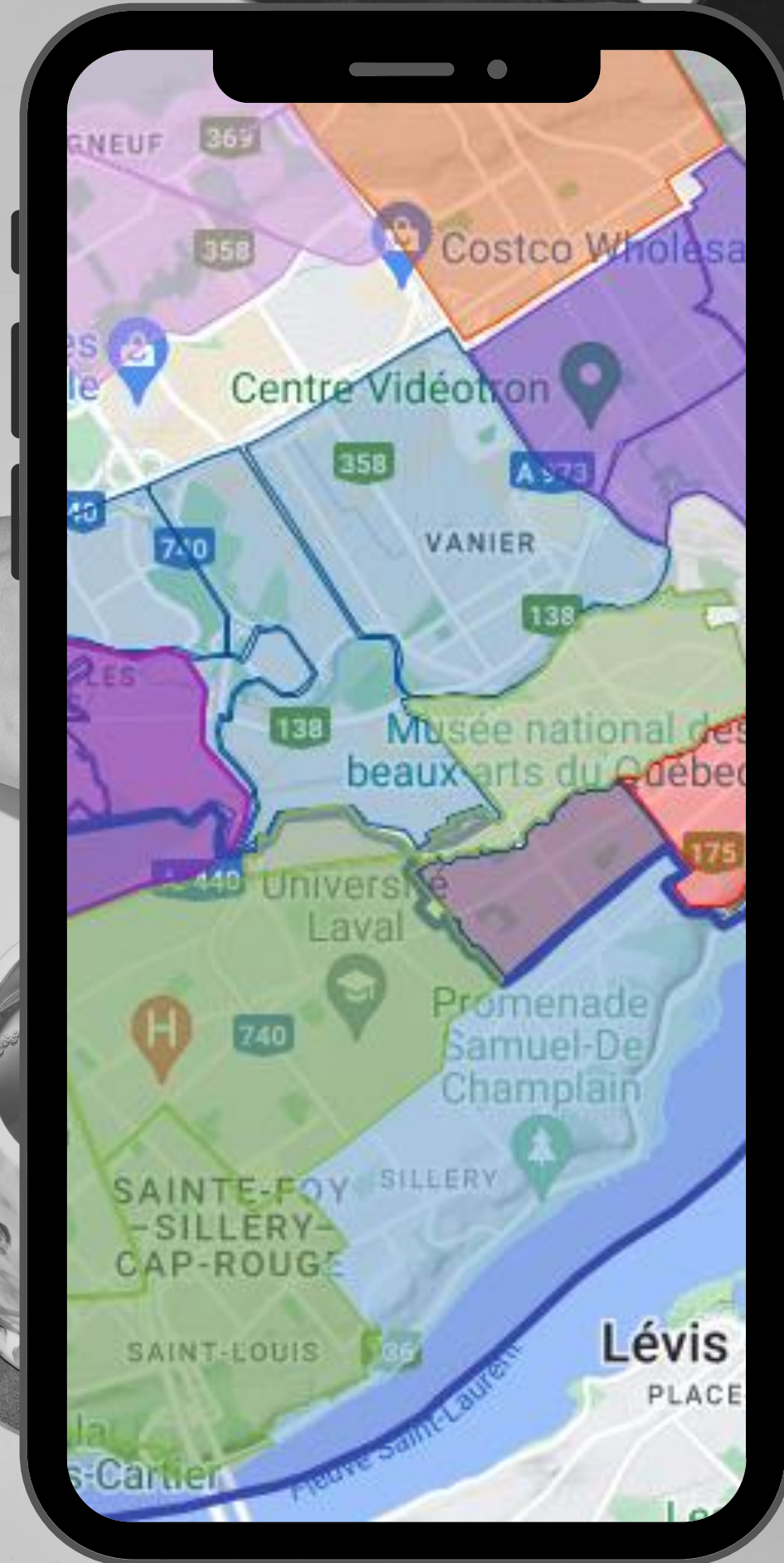


COLLOQUE ALZHEIMER 2024

Présentation de la  
carte interactive des  
organismes  
communautaires  
SAPA 03

*Présenté par Stéphane Garneau,  
organisateur communautaire,  
CIUSSS Capitale-Nationale*



# Plan de la présentation



- 01** Qui suis-je ?
- 02** L'OC c'est quoi ?
- 03** Présentation de la carte interactive
- 04** Exercices d'intégration

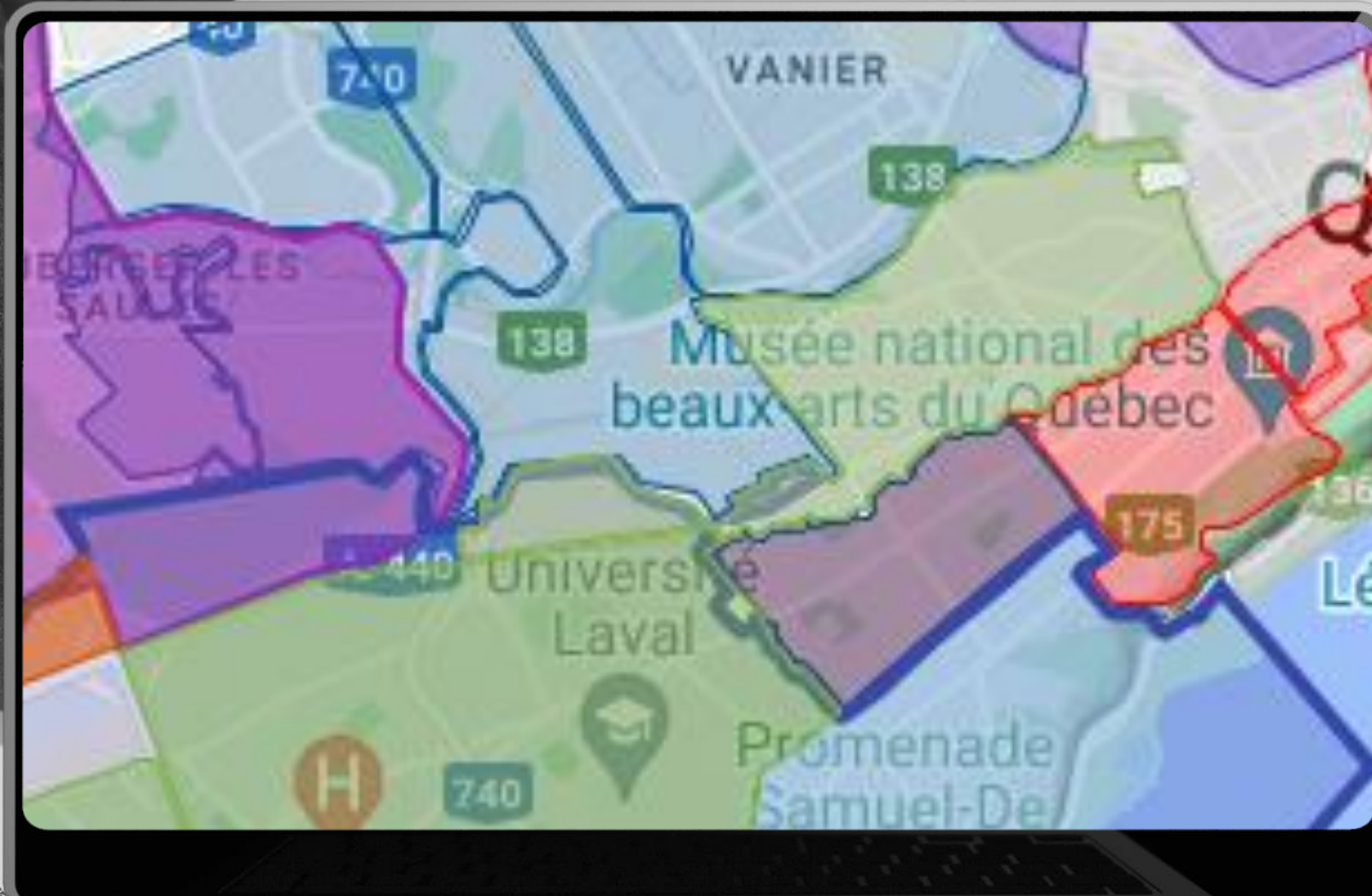


*Qui suis-je ?*

Qu'est-ce que *l'organisation communautaire* ?

et où sommes nous ?

*Je n'ai aucun conflit d'intérêt réel  
ou potentiel avec le contenu  
de cette présentation.*



LA CARTE INTERACTIVE  
Cliquez ici pour [accéder à la carte](#)



**Table des Organismes  
Communautaires SAPA**  
Capitale-Nationale



PRÉSENTATION DE LA TABLE DES ORGANISMES  
COMMUNAUTAIRES SAPA CAPITALE-NATIONALE

HISTOIRE DE LA CARTE



**Table des Organismes  
Communautaires SAPA**  
Capitale-Nationale

# Sur la carte

Les services offerts par les organismes communautaires pour les personnes âgées à domicile

**01** Popotes roulantes

**02** Accompagnement/ transport

**03** Répit dépannage

**04** Visite d'amitié

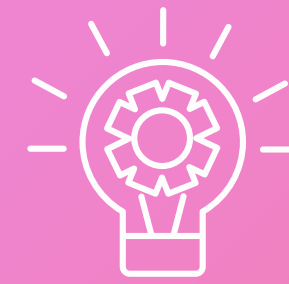
Répit Dépannage

Visite d'amitié

Cellules équipe SAPA du CIUSSS C

Services pour la communauté ang

# Ce qu'on y retrouve !



Le territoire couvert par la ressource



Nom et coordonnées de l'organisme



Les services offerts

# Petits exercices

## 3 histoires

---

Questions pour chaque situation:

- Quels services ces personnes ont-elles besoins ?
  - Quels organismes peuvent les aider dans leur secteur ?
- 







Mme Langlois, âgée de 74 ans, vit seule dans sa maison à Charlesbourg.

Lors d'une visite à la quincaillerie, elle trébuche et se casse le pied droit.

Elle ne peut plus conduire sa voiture pour les 6 prochaines semaines.

Elle vous demande qui contacter pour pouvoir revenir vous voir à votre clinique et cherche aussi un moyen pour se nourrir, ses réserves étant déjà bien entamées ?

Monsieur Tremblay vit avec sa femme depuis 52 ans dans leur maison à Sainte-Foy.

Ils ont 3 enfants qui vivent à l'extérieur de la Ville.

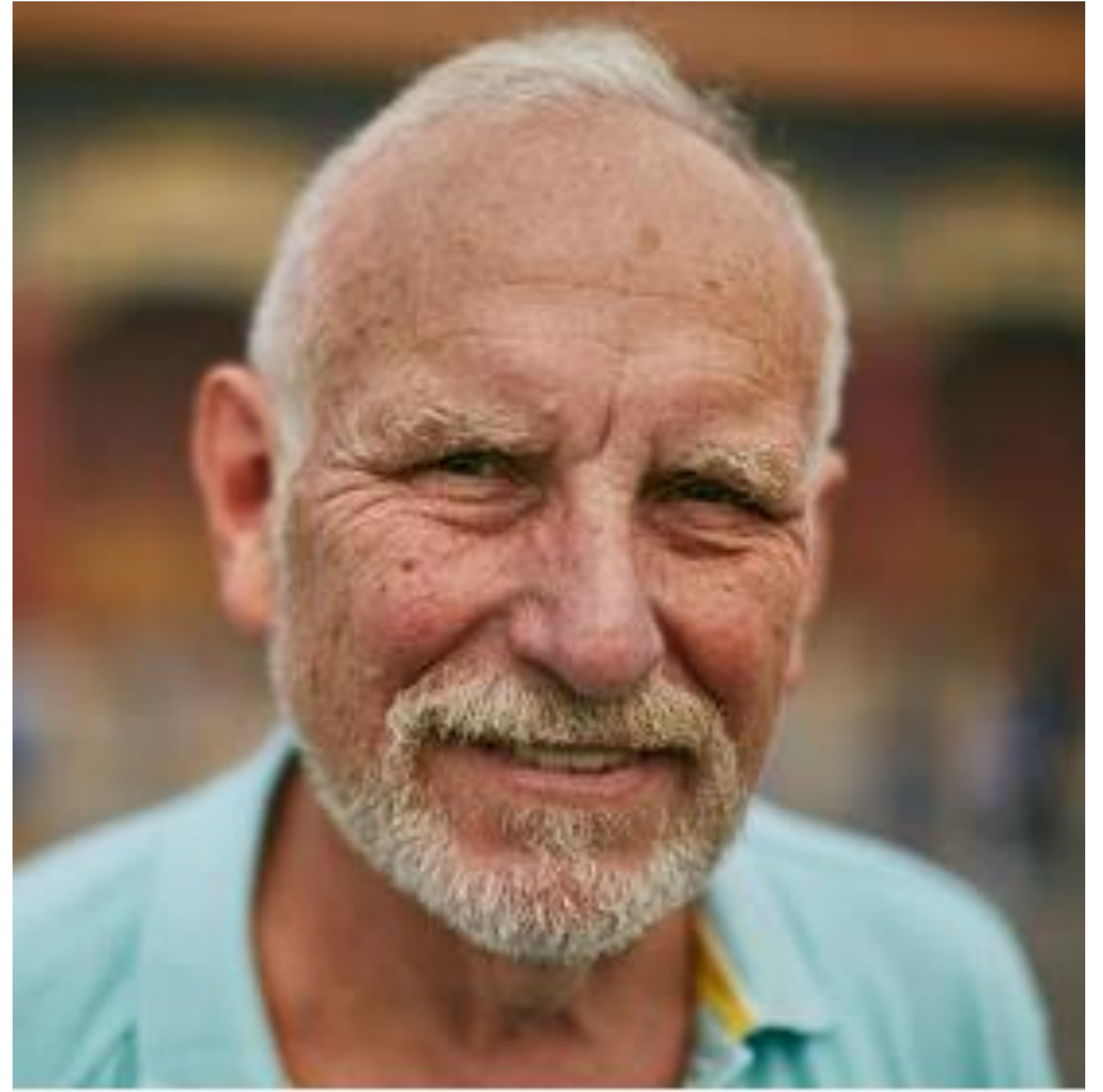
Leur fille la plus proche vit à Toronto.

Madame commence à avoir des pertes cognitives et Monsieur se rend compte qu'il ne peut la laisser seule. Monsieur a dû apprendre à faire l'épicerie, à cuisiner. Cependant il est de plus en plus fatigué.

Que pouvez-vous lui suggérer pour l'aider lui ?

Quelles ressources pourraient l'aider ?

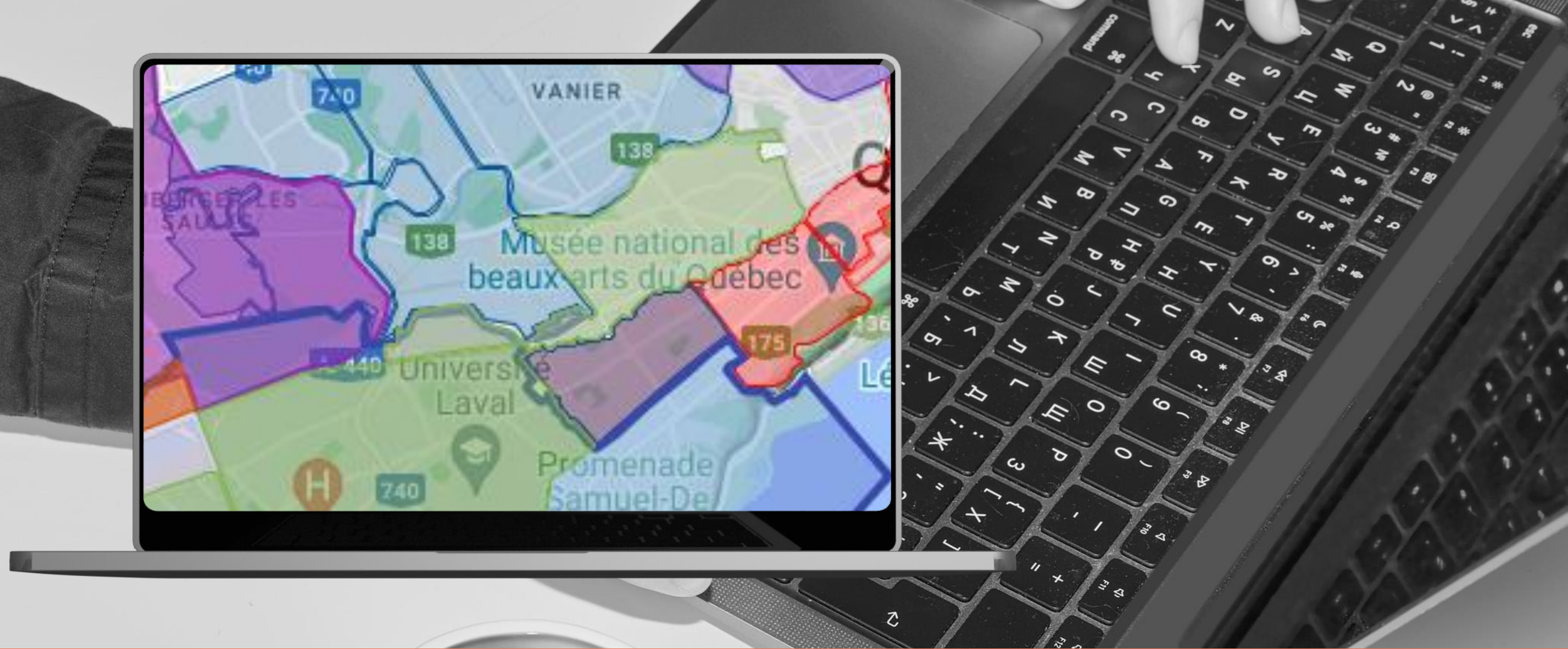
---





Mme Mercier et son mari M. Giguère vivent tous les 2 dans leur belle maison du rang du Maïs à Neuville, lors du dernier souper de famille, leur fille Julie, constate que ses parents semblent négligés, leur hygiène laisse à désirer et que plusieurs produits dans leur réfrigérateur semblent passés date.

Elle vous demande qui peut les aider à rester chez eux en attendant qu'une intervenante du CLSC vienne les évaluer ?



ET VOILÀ !  
UN GRAND MERCI !

